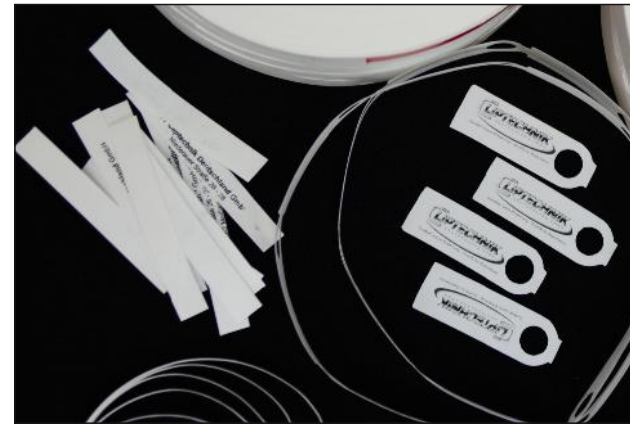
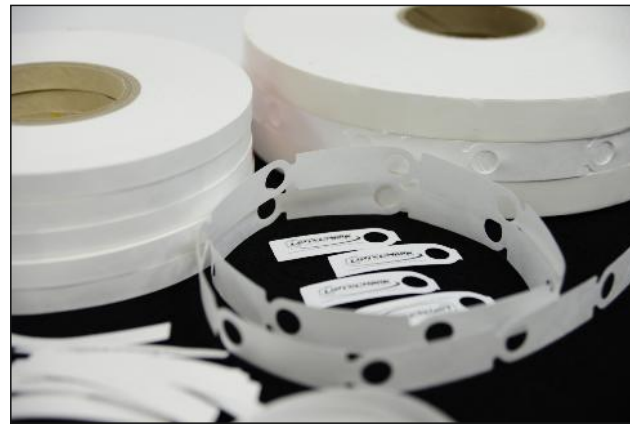


Etiketten

Die Kennzeichnung der Produkte wird im Bereich der Lebensmittelherstellung immer wichtiger. Wir bieten Ihnen Etiketten in verschiedenen Ausführungen. Auf Wunsch auch mehrfarbig bedruckt.

Sicher ist Sicher. Garantiert!

- ⊙ Lieferbar für verschiedene Clipsysteme
- ⊙ Einseitig bedruckt
- ⊙ Koch- und Reißfest
- ⊙ Auch als Kordelersatz verwendbar
- ⊙ Ab Lager lieferbar
- ⊙ Wir beraten Sie vor Ort



Zubehör für Clipmaschinen

Wir liefern Ihnen das komplette Programm an Füllrohren mit verschiedenen Durchmessern und Längen. Auf Wunsch als Kronenrohre in verschiedenen Varianten sowie die dazugehörigen Darmbremsen. Selbstverständlich auch Ersatzteile für bestimmte Maschinentypen und den dazugehörigen Servicemitarbeiter.

Damit es weitergeht. Garantiert!

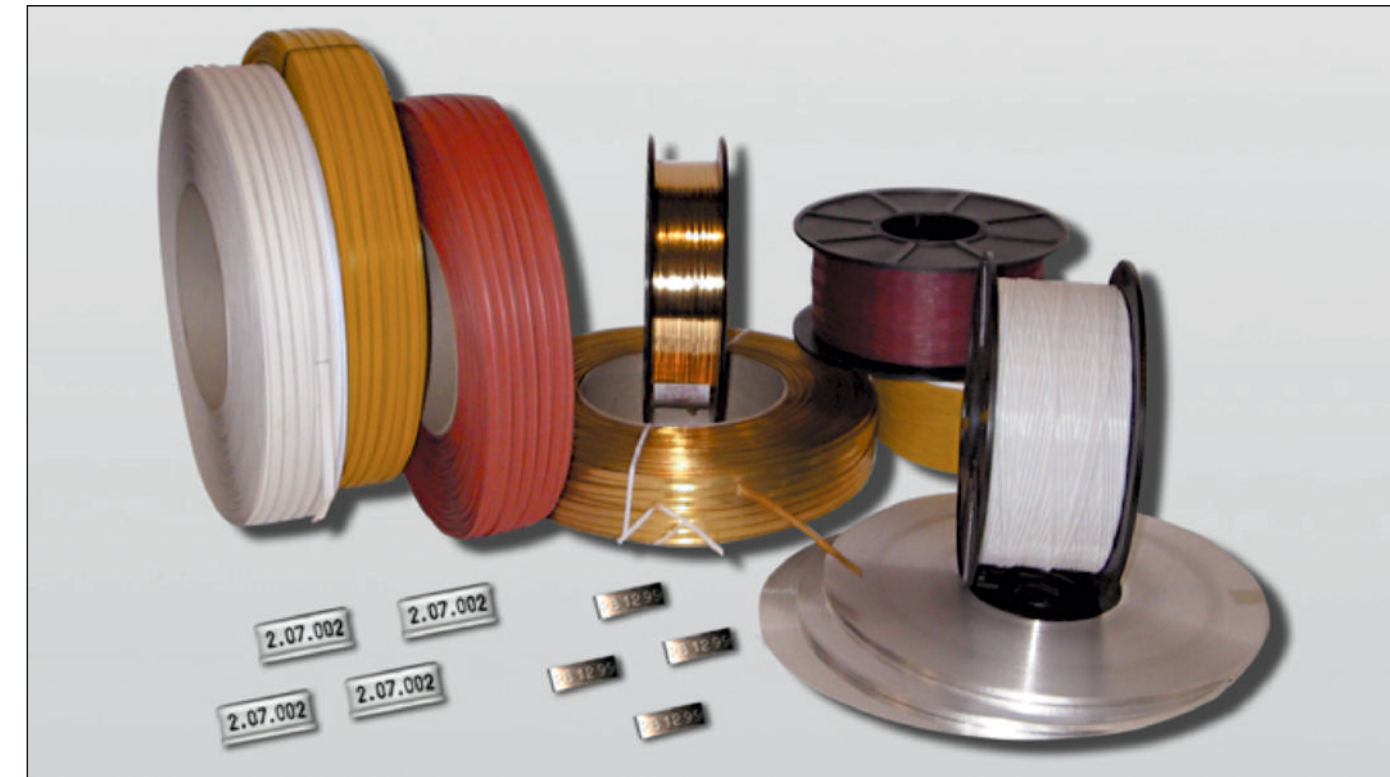
- ⊙ Füllrohre + Darmbremsen
- ⊙ Ersatzteile, Messer, etc.
- ⊙ Pflegemittel, Öle, etc
- ⊙ Inbetriebnahmen
- ⊙ Service, Verkauf, Beratung



Soft-Clip

Zum Verschließen von Beuteln oder Netzen bieten sich die Clipbandverschlüsse aufgrund der Wiederverschließbarkeit an. Wir liefern Ihnen auch hier ein komplettes Programm. Selbstverständlich bieten wir Ihnen auch die entsprechenden halb- und vollautomatischen Maschinen dazu an.

- ⊙ Wiederverschließbar mit Datumsdruck
- ⊙ Rollenware oder Einzelclips
- ⊙ Verschiedene Farben lieferbar
- ⊙ Kunststoff oder Aluminium
- ⊙ Halb- und Vollautomaten



Netze

Innovative Produkte helfen Ihnen Ihren Kunden einen echten Mehrwert anzubieten. Alleinstellungsmerkmale unterscheiden Sie von Ihrem Mitbewerber und sichern langfristige Kundenbeziehungen. Unsere Netze in den verschiedensten Ausführungen helfen Ihnen unverwechselbare Produkte anzubieten. Ob in den Farben Ihres Fußballvereines oder zur Dekoration beim Partyservice.

Originell und einzigartig verpacken!

Individuell kann so einfach sein!

- ⊙ Netze in verschiedenen Ausführungen
- ⊙ Auf Hülsen oder Rollenware
- ⊙ Flexible und Endformausführung
- ⊙ Für Clipmaschinen lieferbar



Qualität durch Erfahrung
Quality by experience

Verbrauchsmaterial

Clips



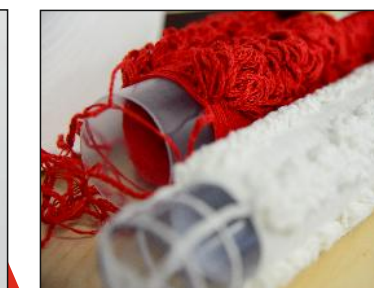
Schlaufen



Kordel
Etiketten



Soft-Clip
Netze
Zubehör



CT
CLIPTECHNIK
DEUTSCHLAND GMBH

Packaging & More

Ferdinandstraße 9 • D-01662 Meißen
Tel: +49 (0) 3521 718361 • Fax: +49 (0) 3521 718362
info@cliptechnik.de • www.cliptechnik.de

Clips

Die Qualität der Verbrauchsmaterialien für Clipmaschinen ist ebenso wichtig wie die Qualität der Maschinen selbst. Deshalb legen wir bei CT Cliptechnik Deutschland besonderen Wert auf erstklassige Clips. Gewachste und gebürstete Enden der Clips sowie gleichbleibende Materialhärte sind die wichtigsten Voraussetzungen für eine hohe Produktions- und Produktsicherheit. Alle U-Cliptypen können wir in bis zu 3 verschiedenen Härtegraden liefern. Damit sind wir in der Lage unseren Clip optimal an Ihr Produkt und damit Ihren Bedürfnissen an Qualität anzupassen.

Funktioniert - Garantiert!

- ⊙ Gleichbleibende Qualität
- ⊙ Gratfreie hochwertige Clips
- ⊙ Gewachste Clipenden
- ⊙ wasserfester Haltestreifen
- ⊙ 3 verschiedene Härten
- ⊙ Perfekt bis ins Detail
- ⊙ Service und Beratung



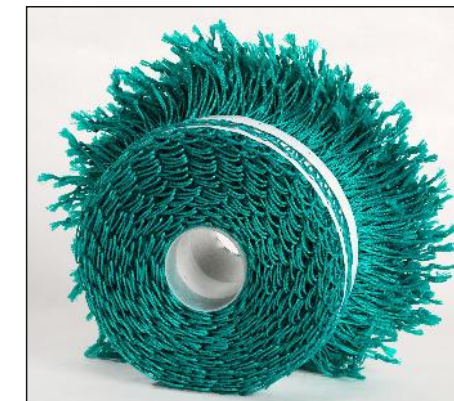
Schlaufen

90% unserer eingesetzten Schlaufentypen werden in Deutschland hergestellt. Das „Made in Germany“ garantiert unseren Kunden eine erstklassige Qualität, kurze Lieferzeiten und die Möglichkeit auf spezielle Anforderungen schnell zu reagieren. Unsere **Perfex** Schlaufen können in vielen verschiedenen Farben, Farbkombinationen und Festigkeiten geliefert werden.

Perfex Schlaufen sind für viele verschiedene Maschinentypen ab Lager lieferbar.

Wir orientieren uns am Bedarf unserer Kunden. Garantiert!

- ⊙ 90% Made in Germany
- ⊙ Für viele Clipsysteme
- ⊙ Einzel- und Magazinschlaufen
- ⊙ Sonderlängen
- ⊙ Bis 6 oder 12kg belastbar
- ⊙ Ab Lager lieferbar
- ⊙ Auswahl ab Lager
- ⊙ Service und Beratung



Kordel

Unser Lieferprogramm beinhaltet alle Verbrauchsmaterialien. Ein wichtiger Teil davon sind unsere Kordeln zur Herstellung von Ringware. Egal ob Naturfaser oder Kunststoff. Wir bieten Ihnen eine große Auswahl an unterschiedlichen Kordeln in verschiedenen Farben. Auf Wunsch auch mit verschiedenen Farbkombinationen. Alle Typen sind mit Kern oder ohne Spulenkern lieferbar.

Lieferbar in praktischen 1kg Spulen oder auf Vorrat bis zu 3 kg per Spule!

Wir machen die Sache Rund. Garantiert!

- ⊙ Jute Natur, Rot, Grün, Blau
- ⊙ Baumwolle Naturweiß, Natur, Rot, Grün, Blau, Schwarz
- ⊙ Kunststoff Weiß
- ⊙ Verschieden Materialstärken
- ⊙ Ab Lager lieferbar

